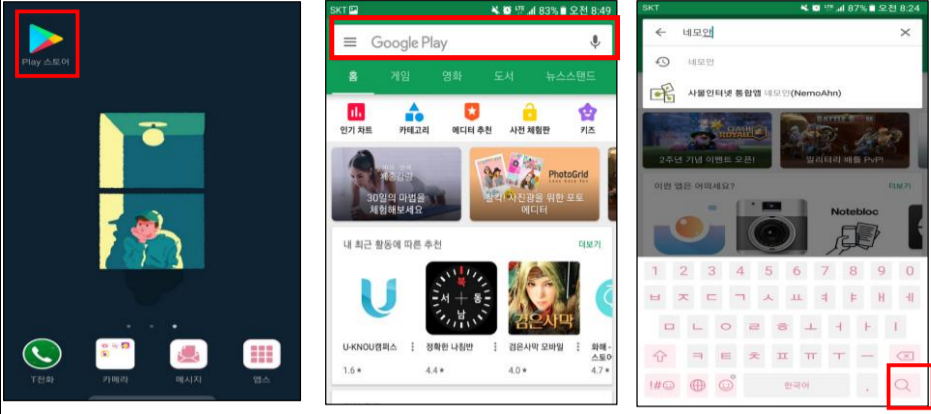


# WIFI 제품 설치 및 주의사항

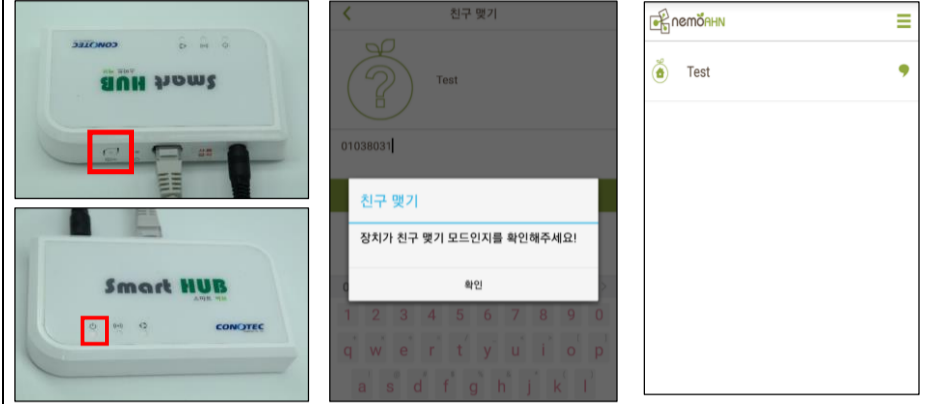
## 어플 설치방법

\* 안드로이드 운영체제만 설치가 가능합니다 \*

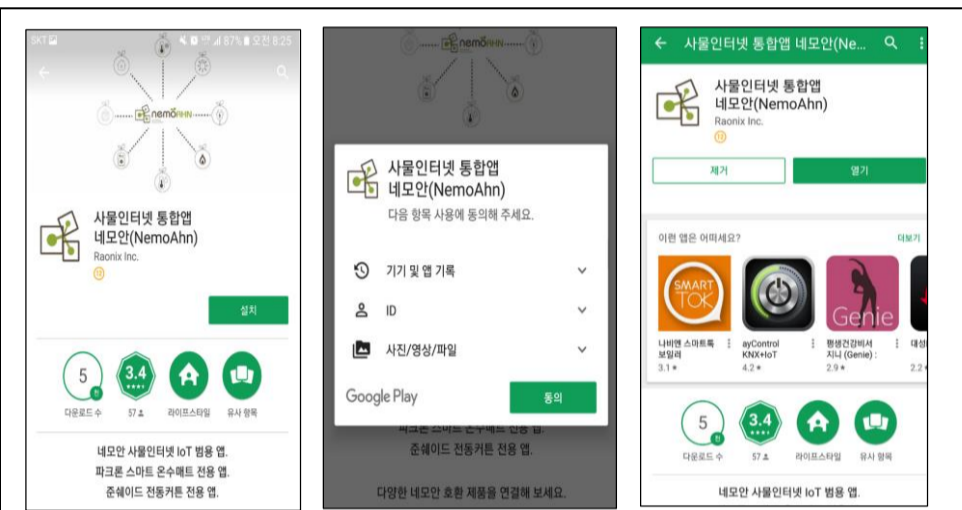


① Play 스토어 선택      ② 검색 창 선택      ③ "네모안" 입력

## 친구 맺기 2

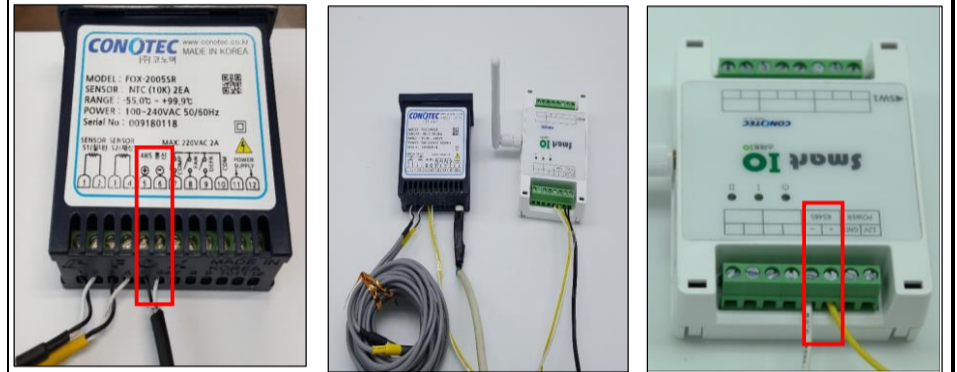


⑬ 스마트 허브 짧게 누른 후 빨간 불 깜빡임 확인      ⑭ 빨간 불 깜빡임 확인 후 스마트폰 앱 확인 누름      ⑮ 친구 맺기 완료



④ 네모안 설치      ⑤ 사용 동의      ⑥ 네모안 열기

## 컨트롤러와 스마트 IO 연결

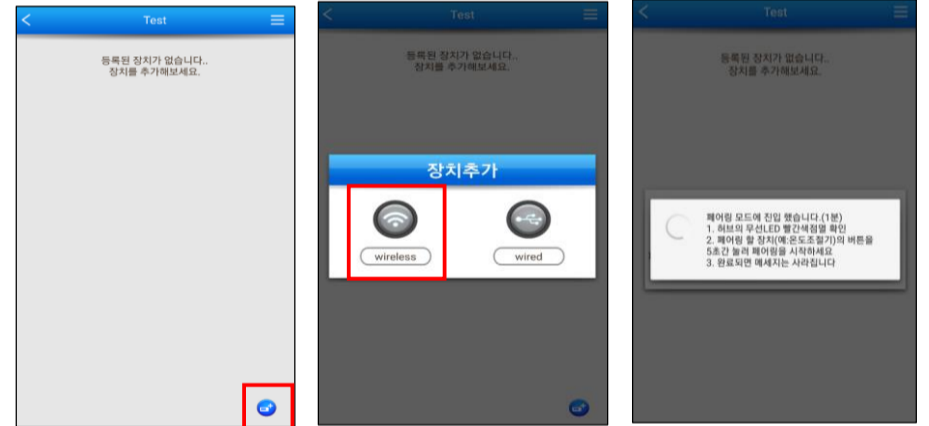


⑯ 컨트롤러 485통신 단자(+,-)와 스마트 IO RS485 단자(+,-) 통신선(2P 쉴드선)으로 연결



⑦ 이용약관 동의 후 서비스 시작      ⑧ 네모안 계정 만들기 선택      ⑨ 내용 입력 후 계정만들기 선택

## 스마트 IO와 스마트폰 페어링 방법



⑰ 장치추가 선택      ⑱ WIRELESS 선택      ⑲ 페어링 모드 진입  
\*페어링 : 블루투스 기기를 서로 연결하여 동작할 수 있도록 해주는 과정

## WIFI 설정1 친구 맺기 1



⑩ 여기 또는 친구맺기 선택 후 장치 추가      ⑪ 장치 이름 및 장치 아이디 입력      ⑫ 스마트 허브 뒷면 고유번호 8자리 입력 후 저장 \* 확인은 누르지 않는다



⑳ SW1 5초간 누름 (제품옆면 부분 /별도버튼 없음)      ㉑ I, II 불이 동시에 깜빡이면 손을 떼다      ㉒ 페어링 완료 \*장치종류-㉓참고 \*통신국번-㉔참고

### 장치 추가



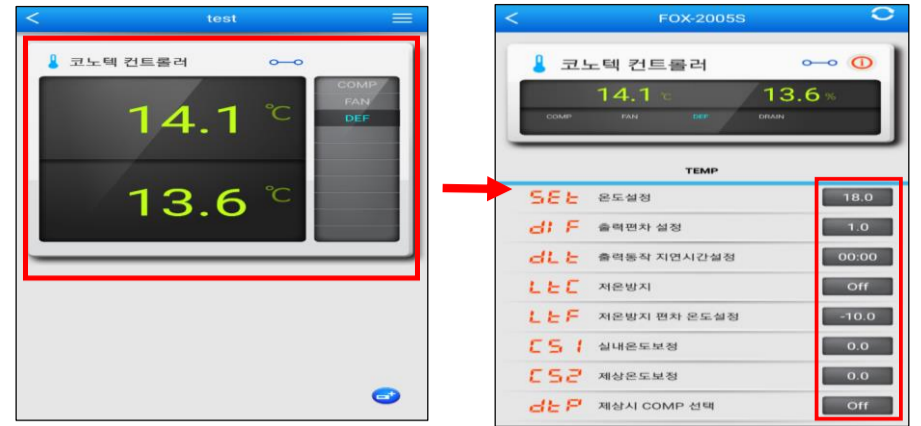
㉓ 제품 선택 후 확인

### 통신국번 설정



㉔ 통신 국번 설정 후 확인  
\*컨트롤러와 통신 국번 일치해야함"

### 장치 추가 후 원격제어 방법



㉕ 원격제어 하고자하는 제품 선택

㉖ 선택한 제품 원격제어 가능

### \* 문제발생 해결방법 \*

\* WIFI제품은 편의를 위한 제품입니다. 인터넷 환경, 스마트폰 통신사에 따른 문제 등으로 인하여 고장, 사고의 위험이 있으니 반드시 주기적인 관리가 필요합니다. (설치 환경에 따라, 통신 오류 등이 발생할 수 있습니다.)

\* 임의로 개조, 변경 사용하여 발생하는 사고에 대해서 당사는 책임지지 않습니다.

\* 컨트롤러 제품 주변에 인터넷 WIFI공유기 설치가 불가능하거나, 거리가 멀어서 통신이 원활하게 되지 못하는 경우는 485통신(월드선)을 이용하여 WIFI기능이 활성화 되는 곳에 설치 후 사용하시기 바랍니다. (통신선 극성에 주의하여 설치하시기 바랍니다.)